

# Luonnonvarakeskus merien ja kalakantojen vartijana

Meri Kallasvuo  
3.10.2024



# Luke lyhyesti

85

M€  
Valtion  
budjetti-  
rahoitus

151

M€  
Kokonais-  
rahoitus

66

M€  
Ulkopuolinen  
rahoitus

22

toimipaikkaa  
Päätoimipaikka  
Helsingissä, Viikissä



1334  
työntekijää

648 Tutkijaa

639 Asiantuntijaa\*

47 Tutkimusprofessoria



\*palveluryhmien ja tutkimusinfrastruktuurien työntekijät sekä johtajat

**Visio**  
Hyvinvointia ja  
kestävää  
tulevaisuutta  
uusiutuvista  
luonnonvaroista.

**Missio**  
Tuotamme  
tutkimuksella  
arvoa ja ratkaisuja  
asiakkaillemme –  
vastaamme  
haasteisiin lähellä  
ja globaalisti.



Luvut päivitetty: 31.12.2023



# Suurin osa työstämme on tieteellistä tutkimusta

## Tutkimus

# 72%

Budjettirahoitus 57M€,  
ulkopuolinen rahoitus 50M€

## Viranomais- ja asiantuntijapalvelut 21%

Budjettirahoitus 24 M€,  
ulkopuoliset tuotot 9 M€

## Asiakasratkaisut 4%

Ulkopuoliset tuotot 6 M€, viranomais- ja asiantuntijapalveluiden asiakasrahoitteisen toiminnan tuotot 2 M€

## Tilastotuotanto 3%

Budjettirahoitus 4 M€, ulkopuoliset tuotot 1 M€



# Luken viranomais- ja asiantuntijapalvelut

- Perustuvat EU:n ja kansallisiin säädöksiin sekä MMM–Luke-tulossopimukseen.
- Tavoitteena on, että suomalaiset luonnonvarat säilyvät elinvoimaisina pitkälle tulevaisuuteen ja että niitä koskevat päätökset perustuvat laadukkaaseen tietoon.

Kun luonnonvarojen käyttö on kestävä, luonto pystyy palautumaan ja korvaamaan sen, mitä hyödynnämme.



## Silakkakantojen seurannalla varmistetaan suurimman kalavaramme saaliit pitkällä aikavälillä

### Seurannoilla vaikutetaan kalastuskiintiöihin

Luonnonvarakeskus (Luke) seuraa vuosittain pääkalastusalueittensa Pohjanlahden ja Itämeren päältä silakkakantojen tilaa osana EU:n tiedonkeruuta ja ICES:n neuvonantoprosessia. Tietojen pohjalta määritellään vuosittaiset kalastuskiintiöt, joiden avulla silakan kalastusta on pystytty ohjaamaan niin, että silakkakanta ei vaarannu pitkällä aikavälillä.

Luken osallistuminen tiedonkeruuseen on keskeistä Pohjanlahden silakan kannanarvioinnissa yhdessä ruotsalaisten kanssa.

Pohjanlahden silakkakannan kestävä kalastuksen raja-arvojen määrittäminen ICES:n standardimenetelmillä on ollut keskimääräistä hankalampaa verrattuna muihin arvioitaviin kalakantoihin. Tähän on ehkä vaikuttanut se, että kannan romahdusta ei ole vielä kertaakaan dokumentoitu, mutta suurimmat mahdolliset saalistasot todennäköisesti nähtiin 2010-luvulla.

Suomen kalasaaliista viime vuosikymmeninä 50–80 prosenttia on ollut kaupallisten kalastajien pyytämää silakkaa ja kilohailia. Suomen silakkasaaliista suurin osa pyydetään Pohjanlahden silakkakiintiöstä. Viime vuosina saalis on vaihdellut 60 000 tonnin tienoilla.



”

**Silakkakannan romahdusta ei ole vielä kertaakaan nähty seurannan aikana, mutta suurimmat mahdolliset saalistasot nähtiin todennäköisesti 2010-luvulla.**

Tutkimuspäällikkö Nico Alioravainen

# Miten Itämeren kalakanta-arviot ja kalastuskiintiöt muodostuvat?

## 1. Kalastustilastot ja tutkimuspyynnit

### Tiedonkeruu kalakannan koostumuksesta ja runsaudesta.

Itämeren ympärysvaltiot keräävät kalakannasta tutkimus- ja seurantatietoa, jonka perusteella arvioidaan kalakannan kokoa ja kalastusmääriä.

- Toimintaa ohjaa EU Data Collection Framework (DCF).
- Suomessa tiedonkeruusta vastaa Luke.
- Keskeisimmät lajit: silakka, kilohaili, lohi.

1.

## 2. Kalakanta-arvio

### Arvio kalakannan tilasta ja kalastusmahdollisuuksista.

Kansainvälisen merentutkimusneuvoston (ICES) työryhmä laatii kanta-arvion ja sen perusteella alustavan luonnoksen neuvonannoksi (maalis-huhtikuu).

- Kansallisesti nimetyt jäsenet ja tarkkailijat.
- EU DCF rahoittaa.

2.

## 3. Tieteellinen neuvonanto

### Ehdotuksen jalostus ICES:n neuvonannoksi.

**Huhti-toukokuu:** Tieteellinen vertaisarviointi ICES:n työkokouksessa ja neuvonantoehdotuksen laatiminen. ICES ja sen jäsenmaat valitsevat työkokouksen jäsenet.

**Toukokuu:** Neuvonantokomitea hyväksyy ICES:n lopullisen neuvonannon. ICES:n sihteeristö esittelee neuvonannon ja kansallisesti nimetyt komiteajäsenet päättävät, onko neuvonanto julkistettavissa.

**Touko-kesäkuu:** ICES julkaisee neuvonannon. ICES tiedottaa neuvonannosta.

3.

## 4. Neuvonantoon liittyvät kannanotot

### Tieteellisen neuvonannon kommentointi ja hyväksyminen.

- 1. Kansalaisjärjestöjen ja hallinnon kommentit ja esitykset.**  
Suomen kannan muodostaa eduskunta. Asiaa käsittelevät valiokunnat kuulevat eturyhmiä ja mm. Luken asiantuntijoita.
- 2. EU-komission tieteellisen ja taloudellisen komitean kommentit.**  
Komissiota avustava elin, joka koostuu kutsutuista asiantuntijoista.
- 3. EU-komissio.**  
Komissio antaa säätelyesityksensä.

4.

## 5. Poliittinen päätöksenteko

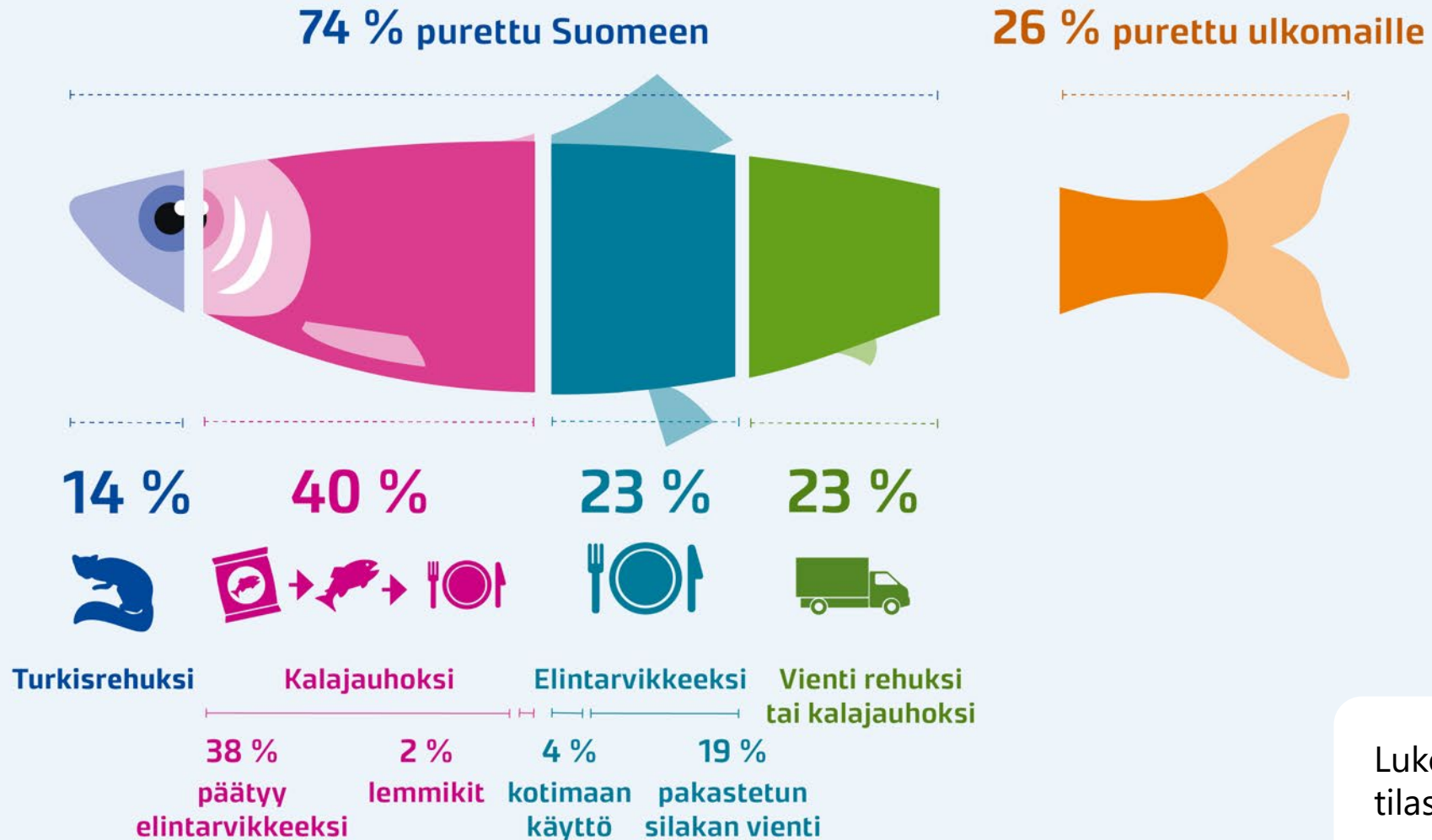
### Kansalliset kalastuskiintiöt päätetään EU:n neuvoston kokouksessa.

Kokonaiskiintiö jakautuu eri valtioiden osuuksiin ennalta sovitun jaon mukaisesti.

5.



# Silakkasaaliin käyttö 2022 (68,2 milj. kg)



# Juuri nyt



- Luken tutkijat Arandalla selvittämässä Itämeren silakka- ja kilohailitilannetta.
- Onko vuosi sitten havaittu silakoiden runsastuminen ja kunnon paraneminen jatkunut?
- Yritetään löytää hyvä menetelmä silakan pääravintolajin, massiäyriäisen runsauden seurantaan.



# Tutkimuskuulumisia



2021-2022



## Silakoiden laihtumisen syiden etsintä

- Miksi silakat nälkiintyivät 2021-2022?
- Selittävätkö muutokset silakan ravinnossa kalojen kunnan muutoksia?
- Onko muussa lajistossa havaittu muutoksia?

Kontaktihenkilö: Jari Raitaniemi

2023







Co-funded by  
the European Union



Aqua

# Pohjanlahden silakan kannanhoidon tieteellisen perustan parantaminen (ImproFish)

## Tähdätään tiedepohjaiseen, pitkäjänteiseen politiikkaohjaukseen:

1. Silakkakannan koon arvioinnissa käytettävän akustisen runsausindeksin tarkkuuden parantaminen. Tämä työn osa parantaa kannan koon laskentaa, mikä parantaa kannanarvioinnin ja kalastusneuvonnan laatua.

2. Lisätään ymmärrystä kalakannan kasvun, kalojen kunnon ja koon muutosten sekä sukukypsyiden taustalla olevista tekijöistä ja mahdollistetaan kestävämpi kannanhoito, joka edistää myös kannattavaa kalastusta.

3. Lisätään ymmärrystä silakan eri ikä- ja kokoluokkien ajallisesta ja alueellisesta jakautumisesta, tunnistetaan potentiaaliset kutualueet ja kannan rakenne, jotta voidaan antaa parempaa kannanhoitosuositusta.



Kontaktihenkilö: Laura Uusitalo

# Uusia tutkimushankkeita horisontissa?

- Luke koordinoi syyskuussa jätettyä Horisontti Eurooppa –hakemusta, joka pyrkii auttamaan Euroopan kalastusta sopeutumaan ilmastonmuutokseen.
  - 8 tapaustutkimusta eri puolilta Eurooppaa, MSC mukana.
- Pyritään hakemaan rahoitusta Itämeren ravintoverkkomuutosten tutkimukseen.





# Kiitos!



luke.fi